



 **GENERALI**
recomandă

**Nu pleca la drum
fără asigurare!**

În afara orașului, nu uita:

▲ Informează-te despre **starea drumurilor și a condițiilor meteo** de pe traseu înainte de o călătorie lungă.

▲ **Păstrează tot timpul rezervorul măcar pe jumătate plin.** În caz că rămâi înzăpezit trebuie să ai combustibil suficient pentru a te încălzi. Ai grijă ca, de fiecare dată când motorul este pornit, eșapamentul să nu fie blocat de zăpadă sau gheață. În caz contrar, poate pătrunde în habitacul monoxid de carbon, un gaz ce poate provoca, în cantități mari, moartea prin asfixiere.

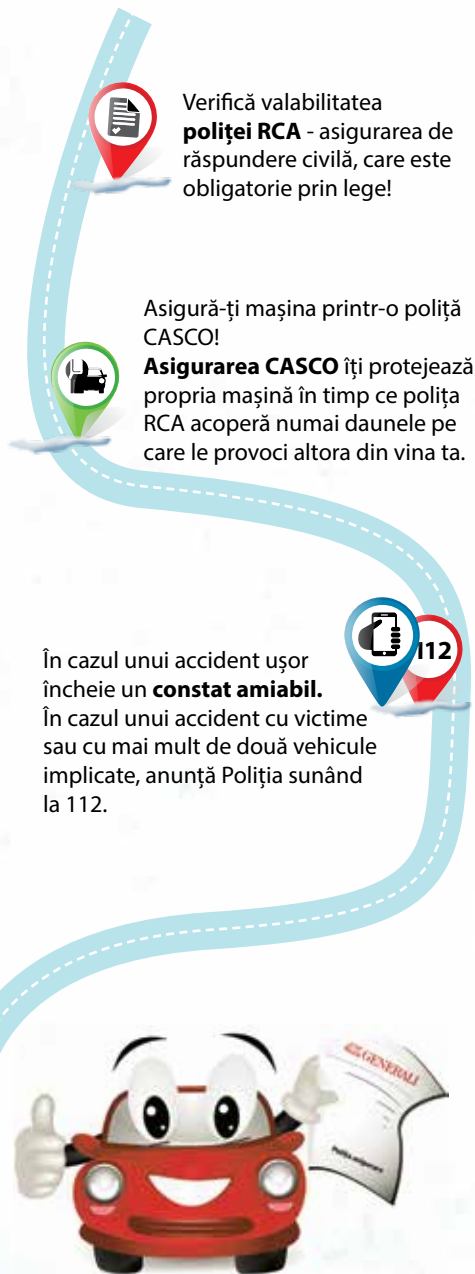
▲ Pleacă cu **bateria telefonului încărcată** și/sau ține în mașină un încărcător.

▲ Este recomandat să ai în mașină **apă sau alimente** pentru situații de urgență.

▲ Ține în mașină **o lopată și un saculeț cu nisip.** Te pot ajuta atunci când mașina rămâne blocată în zăpadă, respectiv când drumul este acoperit de gheață.

▲ Dacă rămâi înzăpezit, **nu părăsi vehiculul.** Solicită ajutorul echipelor de intervenție specializate.

▲ **Folosește luminile de ceață** și circulă cu **viteză redusă** când vizibilitatea este scăzută! Nu uita că, pe lângă faruri și stopuri, mașinile sunt echipate și cu lumini de ceață sau cu proiectoare.



În siguranță cu

 **GENERALI**




Campanie Națională de Siguranță și Prevenție Rutieră




Știi că...

Printre cauzele principale ale accidentelor rutiere se numără:

 **50 viteza excesivă și neadaptarea acesteia la condițiile de trafic**

 **neacordarea de prioritate pietonilor și altor vehicule**

 **conducerea sub influența alcoolului**

 **multe alte preocupări de natură a distrage atenția.**

Toate acestea pot fi evitate! Nu uita că viața ta și a celor din jur este în mâinile tale!

 **GENERALI**
recomandă

FII TREAZ, IARNA, la VOLAN!

Mascotele campaniei te așteaptă și pe Facebook cu sfaturi privind siguranța în trafic!



facebook.com/treazlavlolan



Mentine mașina în stare tehnică bună!

Odată cu venirea iernii, verifică dacă mașina se află în parametri optimi de funcționare. Este recomandat să se efectueze chiar o revizie tehnică.



Nu te urca la volan după ce ai băut fie și o cantitate mică de alcool!

Chiar dacă bei "doar o bere" poți pune în pericol viața ta și a celor din jur! Nu uita, conducerea sub influența alcoolului reprezintă excludere pentru asigurarea CASCO.



Nu accelera puternic și nici nu opri în timp ce urci o pantă pentru că poți pierde aderența. Ai grijă totuși să începi urcarea cu suficient avânt.



Accelerează lent și frânează din timp și în etape succesive, chiar și la viteze reduse!

Nu brusca niciodată comenzile mașinii pentru că riști să pierzi controlul. Păstrează o distanță suficientă față de mașina care circulă în fața ta.



Păstrează-ți calmul la volan!

În condiții meteo nefavorabile, dar și în preajma sărbătorilor de iarnă, traficul devine aglomerat și obositor. Planifică-ți eficient traseul și utilizează mașina doar atât cât este nevoie pentru a te întoarce cât mai repede și bine-dispus cu cadourile pentru cei dragi.



Poartă centura de siguranță indiferent dacă ești șofer sau pasager!

Este cel mai simplu și eficient sistem care îți poate salva viața, mai ales dacă ți se răstoarnă mașina!



Nu frâna brusc în timpul virajelor pentru a evita deraparea.

De asemenea, ia piciorul de pe accelerație dacă simți că începi să pierzi controlul mașinii.



Condu preventiv!

Fii mereu atent la condițiile de drum și la ceilalți participanți la trafic. Pe carosabil alunecos, limitele de viteză sunt dictate mai degrabă de prudență, astfel încât să ai suficient timp de reacție în caz de pericol.



Utilizează frâna de motor când drumul este alunecos!

Învăță să folosești frâna de motor atunci când este cazul. În anumite situații, poate fi mai eficientă decât apăsarea pedalei de frână.



Echipează întotdeauna vehiculul cu anvelope de iarnă înainte de scăderea temperaturilor!

Verifică gradul de uzură și vechimea anvelopelor de iarnă. Informează-te despre anvelopele "all season". Nu toate sunt, în realitate, adecvate și pentru gheață și zăpadă.



Păstrează în mașină lanțuri antiderapante!

Nu ezita să le utilizezi atunci când drumul este acoperit cu gheață sau zăpadă. Ai, însă, grijă să le scoți când carosabilul este doar umed sau uscat.



Curăță bine mașina de zăpadă înainte de a pleca din parcare!

Înlătură zăpada de pe geamuri, faruri și stopuri, dar și de pe restul mașinii pentru a avea o vizibilitate cât mai bună!



Ai grijă ca uleiul de motor să își mențină fluiditatea!

La temperaturi scăzute, vâscozitatea uleiului crește și poate îngreuna lubrifierea motorului, mai ales când mașina stă multă vreme nepornită.



Nu folosi telefonul mobil în timp ce conduci!

Lasă mesajele sau verificarea contului de Facebook pentru altă dată! Folosește sisteme tip hands-free dacă trebuie să vorbești la telefon!